

Be sure. **testo**



# Eerste keuze voor elke job.

De nieuwe warmtebeeldcamera's testo 865 – 872 hebben het beste beeld in hun klasse en maken het zo gemakkelijk als nooit tevoren om gebouwen en installaties te onderzoeken.

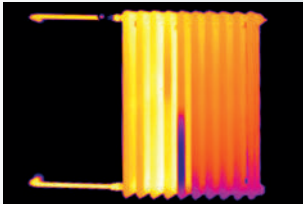


Slechts een van de vele nieuwe functies:  
Mobiel en efficiënt thermograferen met de  
**testo Thermography App.**

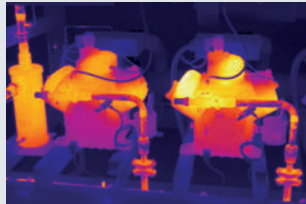
# Daarom heeft u een **warmtebeeldcamera** nodig.

Zowel als installateur als binnen de industriële sector profiteert u enorm bij de inzet van een warmtebeeldcamera:

- U verricht onderhoud navenant de actuele toestand en voorkomt dure uitval van installaties.
- U gaat verder dan een pyrometer doordat u niet alleen afzonderlijke punten meet, maar hele vlakken precies onderzoekt.
- Sneller dan ooit verricht u taken zoals het lokaliseren van lekkages of het inspecteren van installaties en delen van gebouwen en bespaart op die manier tijd en geld.
- U levert steeds een optimale kwaliteit en zorgt voor tevreden klanten – doordat u bijvoorbeeld kunt controleren of een isolatie correct is aangebracht of dat een verwarming optimaal werkt en dit op een indrukwekkende manier kunt presenteren.
- U wint nieuwe klanten door een professioneel optreden dat wordt ondersteund door een warmtebeeldcamera.



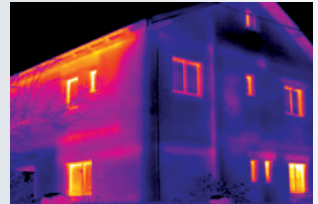
**Werking en kwaliteit behouden:** defecten aan radiatoren in één oogopslag herkennen.



**Tijd en resources besparen:** thermische onregelmatigheden en lekkages aan buizen lokaliseren.



**Installaties in stand houden:** te hoge temperaturen bij zekeringen en elektrische componenten detecteren voordat deze uitvallen.



**Energieverliezen van gebouwen opsporen:** koudebruggen bij gevels of in een gebouw meteen detecteren en afbeelden.

## Overtuigende features voor efficiënte thermografie.



### Hoge resolutie en beeldkwaliteit

Tot 320 x 240 pixels – met testo SuperResolution zelfs tot 640 x 480 pixels. Beeldkwaliteit en resolutie zijn ideaal voor alle toepassingen als installatiebedrijf en in de industrie.



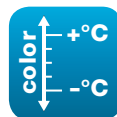
### Verbinding met de app en met andere Testo-meetinstrumenten

Met de testo Thermography App ter plaatse compacte berichten opstellen en versturen. Meetwaarden van de hygrometer testo 605i en de stroomtang testo 770 snoerloos overdragen naar de camera's om schimmelveer te herkennen of warmtebeelden aan te vullen met stroom-/spanningswaarden.



### Automatische instelling van de emissiegraad

De functie testo ε-Assist stelt emissiegraad en temperatuur van het meetobject automatisch in en maakt exact thermograferen op die manier eenvoudiger.



### Objectief vergelijkbare warmtebeelden

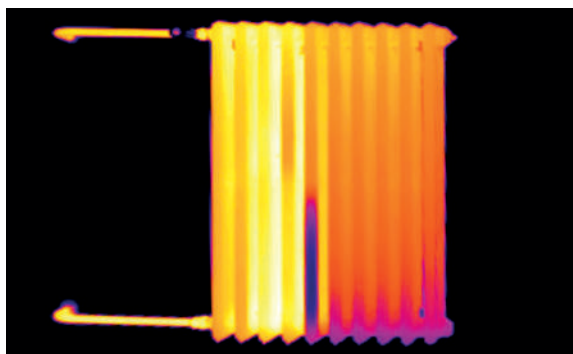
testo ScaleAssist past de schaal van het warmtebeeld aan aan de binnen- en buitentemperatuur van het meetobject, en aan het verschil daartussen. Dit zorgt voor vergelijkbare en foutloze warmtebeelden van het warmte-isolerende gedrag van gebouwen.

## Het passende model voor elke behoefte.

### testo 865

Inschakelen, erop houden,  
meer weten.

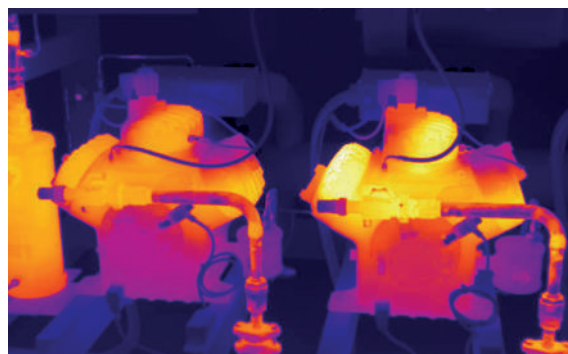
Met 160 x 120 pixels het ideale instapmodel voor thermografie: temperatuurverschillen vanaf 0,12 °C zichtbaar maken en Hot-Cold-Spots automatisch detecteren.



### testo 868

Slim en mobiel  
thermograferen.

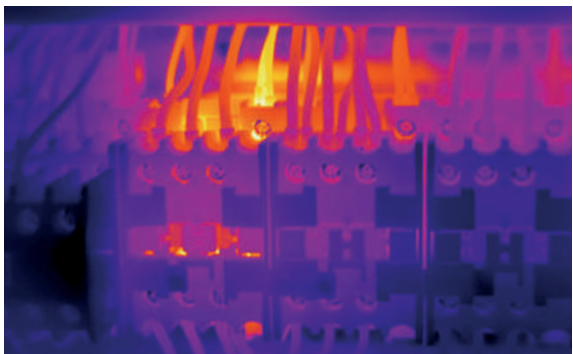
Geïntegreerde digitale camera en 160 x 120 pixels-warmtebeelden waarop temperatuurverschillen van 0,10 °C zichtbaar zijn. Incl. Thermography App om flexibeler te werken en ter plaatse berichten te versturen.



### testo 871

Slimme thermografie voor  
professionele eisen.

Resolutie: 240 x 180 pixels, temperatuurverschillen vanaf 0,09 °C detecteren. Incl. digitale camera en testo Thermography App. Integreert meetwaarden van de thermo-hygrometer testo 605i en de stroomtang testo 770-3.



### testo 872

Slimme thermografie met  
maximale beeldkwaliteit.

Professionele warmtebeeldcamera met 320 x 240 pixels, digitale camera, app, laser-marker en de zekerheid, temperatuurverschillen al vanaf 0,06 °C te detecteren. Integreert meetwaarden van de thermo-hygrometer testo 605i en de stroomtang testo 770-3.



# Met deze **functies** zijn exacte warmtebeelden heel simpel.

## **testo ScaleAssist:** vergelijkbare warmtebeelden

Met testo ScaleAssist wordt de juiste beoordeling van gebreken in de bouw en van koudebruggen zo eenvoudig als nooit tevoren. De functie stelt de warmtebeeldschaal automatisch optimaal in. Dit voorkomt fouten bij de interpretatie, die door verkeerd uitleggen van de schaalverdeling kunnen ontstaan.

Ongewenste extreme temperaturen worden automatisch uit het beeld weg gefilterd en gebreken in de bouw worden alleen dan als zodanig weergegeven, als ze ook daadwerkelijk voorhanden zijn. Op die manier zijn infrarood opnames ondanks veranderde omgevingsomstandigheden toch vergelijkbaar. Dat is bijv. bij voor-/na-foto's van groot belang.

Zonder **testo ScaleAssist**



Met **testo ScaleAssist**



**IFOV warner:** u weet altijd, wat vanaf een bepaalde afstand precies gemeten kan worden.

## **testo $\epsilon$ -Assist:**

### Emissiegraad automatisch instellen

Voor exacte warmtebeelden is het belangrijk om emissiegraad ( $\epsilon$ ) en gereflecteerde temperatuur (RTC) van het te onderzoeken object in te stellen in de camera. Dit was tot op heden omslachtig en wat de gereflecteerde temperatuur betreft ook eerder onnauwkeurig. Dat verandert met testo  $\epsilon$ -Assist:

Gewoon een van de meegeleverde referentiestickers ( $\epsilon$ -Marker) aanbrengen op het meetobject. Via de geïntegreerde digitale camera herkent de warmtebeeldcamera de sticker, stelt emissiegraad en gereflecteerde temperatuur vast en stelt beide waarden automatisch in.

**testo  $\epsilon$ -Marker** opplakken en object met de digitale camera van de warmtebeeldcamera fotograferen.

**$\epsilon$  en RTC** worden automatisch berekend.

Object exact **thermograferen**.



## Slim en mobiel werken.

### De **testo Thermography App**

Met de voor iOS en Android gratis verkrijgbare testo Thermography App kan men snel compacte rapporten maken, online opslaan en per e-mail versturen. Bovendien biedt de app handige tools voor de snelle analyse ter plaatse – bijvoorbeeld om extra meetpunten toe te voegen, het temperatuurverloop over een lijn te bekijken of een warmtebeeld te voorzien van commentaren. Ook erg handig: met de app verstuurt u warmtebeelden live naar uw smartphone/tablet en kunt deze gebruiken als tweede display – bijv. voor uw klanten.

**testo Thermography App** voor testo 868/871/872  
Nu gratis downloaden voor Android of iOS:



### Connectiviteit met **testo 605i en testo 770-3**

De warmtebeeldcamera's worden snoerloos verbonden met de thermo-hygrometer testo 605i en de stroomtang testo 770-3. De meetwaarden van de twee compacte meetinstrumenten worden via Bluetooth verstuurd naar de camera's.

Zo ziet u op het warmtebeeld snel en duidelijk waar in een gebouw vochtige plekken precies zitten of met welke last een schakelkast loopt.



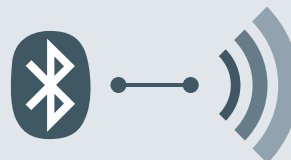
#### De stroomtang **testo 770-3**

- Eenvoudig te hanteren door volledig inschuifbaar tangbeen
- Auto AC/DC en groot tweeregelig display
- Verbeterde TRMS-methode



#### De thermo-hygrometer **testo 605i**

- Compact professioneel meetinstrument uit de Testo Smart Probes serie
- Meet luchttemperatuur en relatieve vochtigheid
- Ruimtebesparend en gemakkelijk te vervoe ren



#### De warmtebeeldcamera **testo 871 / 872**



# De warmtebeeld- camera's met elkaar vergeleken.



	<b>testo 865</b>	<b>testo 868</b>	<b>testo 871</b>	<b>testo 872</b>
<b>Infraroodresolutie</b>	160 x 120 pixels (met testo SuperResolution 320 x 240 pixels)	160 x 120 pixels (met testo SuperResolution 320 x 240 pixels)	240 x 180 pixels (met testo SuperResolution 480 x 360 pixels)	320 x 240 pixels (met testo SuperResolution 640 x 480 pixels)
<b>Thermische gevoeligheid (NETD)</b>	< 120 mK	< 100 mK	< 90 mK	< 60 mK
<b>Meetbereik</b>	-20 ... +280 °C	-30 ... +650 °C	-30 ... +650 °C	-30 ... +650 °C
<b>Field Of View (FOV)</b>	31° x 23°	31° x 23°	35° x 26°	42° x 30°
<b>App-verbinding via WiFi</b>	–	✓	✓	✓
<b>Geïntegreerde digitale camera</b>	–	✓	✓	✓
<b>IFOV warmer</b>	✓	✓	✓	✓
<b>testo ScaleAssist</b>	✓	✓	✓	✓
<b>testo ε-Assist</b>	–	✓	✓	✓
<b>Koppeling van testo 605i en testo 770-3 via Bluetooth</b>	–	–	✓	✓
<b>Lasermarker</b>	–	–	–	✓

## Warmtebeeldcamera's van Testo.

Sinds zijn oprichting in 1957 heeft Testo ervaring in het meten van temperaturen – de basis van thermografie. In 2007 introduceerden we de eerste volledig in Duitsland ontwikkelde warmtebeeldcamera op de markt. Sindsdien worden onze warmtebeeldcamera's uitsluitend in Duitsland geproduceerd – op die manier kunnen we de kwaliteit van de apparaten stabiel op een zeer hoog niveau houden.

Op onze locatie in Titisee, Baden-Württemberg, zijn uiterst gekwalificeerde medewerkers ermee bezig, handige functies en nieuwe technologieën voor de warmtebeeldcamera's van morgen te ontwikkelen. Daarbij werken onze developers en productmanagers steeds samen met mensen uit de praktijk, zoals verwarmingsinstallateurs, elektriciens, bouwvakkers, servicepersoneel en facility managers. Want alleen omdat we de eisen van onze doelgroepen precies kennen kunnen we warmtebeeldcamera's ontwikkelen die u een nieuwe kijk op uw installaties en processen mogelijk maken.

## Modellen en toebehoren.

### testo 865

Warmtebeeldcamera testo 865 met USB-kabel, netadapter, lithium-ion-accu, professionele software, handleiding voor inbedrijfstelling, beknopte handleiding, kalibratieprotocol en koffer



Best.-nr. 0560 8650

### testo 868

Warmtebeeldcamera testo 868 met draadloze module WiFi, USB-kabel, netadapter, lithium-ion-accu, professionele software, 3 x testo ε-Marker, handleiding voor inbedrijfstelling, beknopte handleiding, kalibratieprotocol en koffer



Best.-nr. 0560 8681

### testo 871

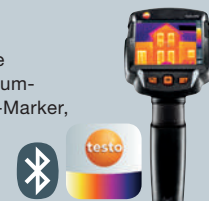
Warmtebeeldcamera testo 871 met draadloze module BT/WiFi, USB-kabel, netadapter, lithium-ion-accu, professionele software, 3 x testo ε-Marker, handleiding voor inbedrijfstelling, beknopte handleiding, kalibratieprotocol en koffer



Best.-nr. 0560 8711

### testo 872

Warmtebeeldcamera testo 872 met draadloze module BT/WiFi, USB-kabel, netadapter, lithium-ion-accu, professionele software, 3 x testo ε-Marker, handleiding voor inbedrijfstelling, beknopte handleiding, kalibratieprotocol en koffer



Best.-nr. 0560 8721

Toebehoren	Beschrijving	Best.-nr.	
<b>Extra accu</b>	Extra lithium-ion-accu voor de verlenging van de bedrijfstijd.	0515 5107	
<b>Acculaadstation</b>	Tafel-laadstation voor de optimalisering van de laadtijd.	0554 1103	
<b>testo ε-Marker</b>	Tien markers voor de functie testo ε-Assist voor de automatische vaststelling van de emissiegraad en de gereflecteerde temperatuur.	0554 0872	
<b>Holster-tas</b>		0554 7808	
<b>testo Thermography App</b>	Met de testo Thermography App wordt uw smartphone/tablet een tweede display en een afstandsbediening voor uw Testo warmtebeeldcamera. Bovendien kunt u met de app ter plaatse snel compacte rapporten opstellen, verzenden of online opslaan. <b>Nu gratis downloaden voor Android of iOS.</b>		 

## Compatibele meetinstrumenten voor veelzeggende warmtebeelden

### Thermo-hygrometer testo 605i

met smartphone-bediening, incl. batterijen en kalibratieprotocol

- Meting van de luchtvochtigheid en luchttemperatuur
- Directe overdracht van de meetwaarden naar de testo 872 warmtebeeldcamera via Bluetooth en herkenning van door schimmel bedreigde plaatsen met verkeerslichtprincipe



Best.-nr. 0560 1605

### Stroomtang testo 770-3

incl. batterijen en 1 set meetleidingen

- Eenvoudig te hanteren door volledig inschuifbaar tangbeen
- Auto AC/DC en groot tweeregelig display
- Overdracht van de meetwaarden naar de testo 872 warmtebeeldcamera via Bluetooth



Best.-nr. 0590 7703