



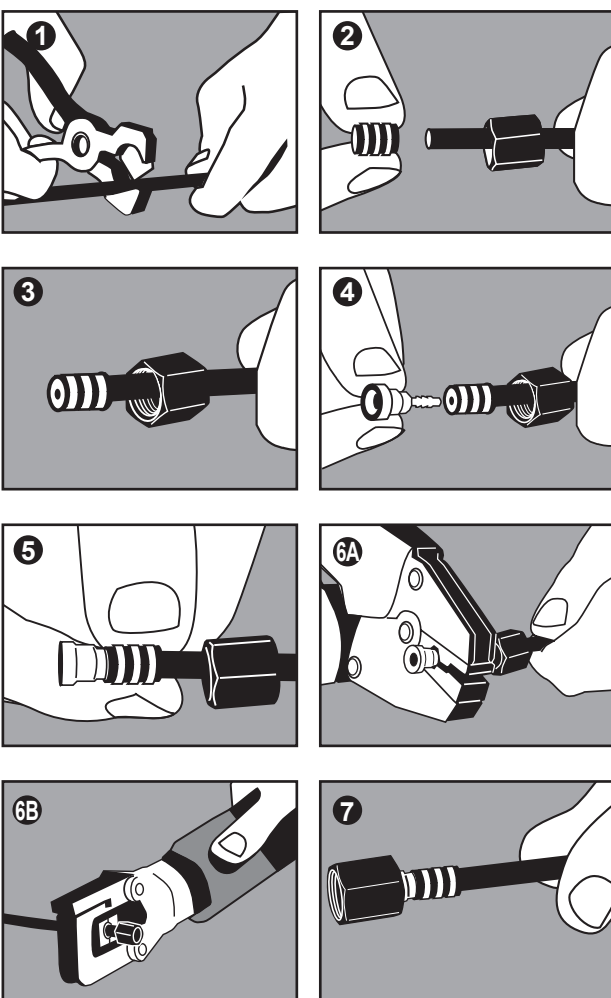
DN2 FITTINGS

Technical diagrams and part lists for DN2 fittings, including straight female fittings, elbow fittings, T-fittings, and cross fittings. Includes QR code and video instruction link.

DN2 assembling video instructions

http://youtu.be/Juppqpt3eCo

ASSEMBLING INSTRUCTIONS DN2 FITTINGS - ISTRUZIONI PER IL MONTAGGIO DEI RACCORDI DN2



Italiano
1 Tagliare il tubo capillare QUADRA DN2 nella misura prestabilita facendo uso dell'apposita taglierina cod. WXA004.

English
1 Cut the QUADRA DN2 capillary hose to the required length using our cutter type WXA004.

Deutsch
1 Den Schlauch QUADRA DN2 mit der Spezialzschere Bestell-Nr. WXA004 auf die gewünschte Länge zuschneiden.

Français
1 Coupez le capillaire QUADRA DN2 à la longueur désirée avec la découpeuse réf. WXA004 prévue à cet effet.

Español
1 Cortar el tubo capilar QUADRA DN2 para obtener la medida establecida utilizando el cortador cod. WXA004.

Português
1 Cortar o tubo capilar QUADRA DN2 na medida prestabeleada, utilizando o alicate específico cod. WXA004.

Dansk
1 Skær QUADRA DN 2 Kapillar slangen af i den ønskede længde, ved at bruge vores skære værktøj, type WXA004.

Nederlands
1 Snijd de QUADRA DN 2 slang op gewenste lengte met behulp van het snijgereedschap WXA004.

svenska
1 Klipp QUADRA DN2-slangen till önskad längd med slangkapen WX004.

Norsk
1 Kutt QUADRA DN2 Slange til ønsket lengde. Kappet må være rett, uten å skade slangen. Gomax kapperverktøy WXA004 anbefales.

suomi
1 Katkaise QUADRA DN2 letku halutun pituiseksi WXA004 kapillaarileikkurilla.

русский язык
1 Отрежьте нужную длину капиллярного шланга QUADRA DN2 с помощью нашего специального инструмента WXA004.

العَرَبِيَّة
1 قم بقص الشبيمرى DN2 QUADRA حسب القياس المحدد مسبقا من خلال استعمال المقاطعة الخاصة نوع WXA004.

DN6 FITTINGS

Technical diagrams and part lists for DN6 fittings, including straight female fittings, elbow fittings, T-fittings, and cross fittings. Includes QR code and video instruction link.

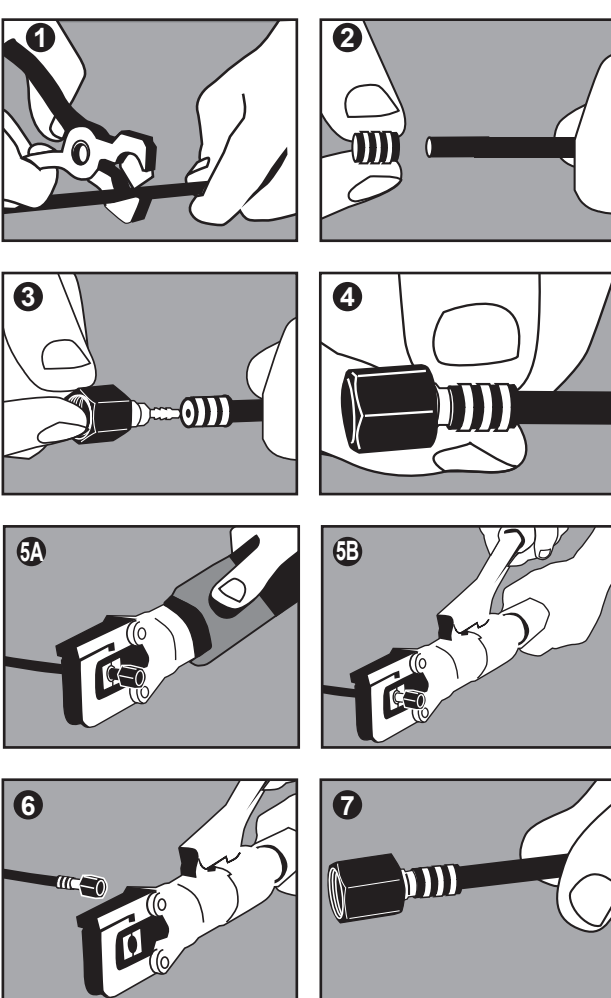
DN4 assembling video instructions

http://youtu.be/zymB6CZIL48

DN6 assembling video instructions

http://youtu.be/2LJQ2ZCon3U

ASSEMBLING INSTRUCTIONS DN4 AND DN6 FITTINGS



Italiano
1 Tagliare il tubo capillare QUADRA DN 4 / DN 6 nella misura prestabilita facendo uso dell'apposita taglierina cod. WXA004.

English
1 Cut QUADRA DN 4 / DN6 capillary hose to the required length using our cutter for capillary hoses type WXA004.

Deutsch
1 Den Schlauch QUADRA DN4 / DN6 mit der Zange WXA004 auf die gewünschte Länge zuschneiden.

Français
1 Couper le capillaire QUADRA DN4 / DN6 selon la longueur demandée en utilisant notre coupeuse réf. WXA004.

Español
1 Cortar el tubo capilar Quadra DN4/DN6 para obtener la medida establecida usando el cortador cod. WXA004.

Português
1 Cortar o tubo capilar QUADRA DN 4 / DN 6 na medida prestabeleada, utilizando o alicate específico cod. WXA004.

Dansk
1 Skær QUADRA DN 4/ DN 6 Kapillar slange af i den ønskede længde, ved at bruge vores skære værktøj, type WXA004.

Nederlands
1 Snijd de QUADRA DN 4 / DN6 slang op gewenste lengte met behulp van het snijgereedschap WXA004.

svenska
1 Klipp QUADRA DN4/DN6-slangen till önskad längd med slangkapen WX004.

Norsk
1 Kutt QUADRA DN4 / DN6 Slange til ønsket lengde. Kappet må være rett, uten å skade slangen. Gomax kapperverktøy WXA004 anbefales.

suomi
1 Katkaise QUADRA DN4 / DN6 letku halutun pituiseksi WXA004 kapillaarileikkurilla.

русский язык
1 Отрежьте нужную длину капиллярного шланга QUADRA DN4 / DN6 с помощью нашего специального инструмента WXA004.

العَرَبِيَّة
1 قم بقص الشبيمرى DN4 / DN6 حسب القياس المحدد مسبقا من خلال استعمال المقاطعة الخاصة نوع WXA004.